

# SV 1100/1

## Side channel vacuum pumps

- single stage, air-cooled, with pedestal
- for the operation with an external frequency inverter

## Seitenkanal-Vakuumpumpen

- einstufig, luftgekühlt, mit Standfuß
- für den Betrieb mit einem externen Frequenzumrichter

## Pompes à vide à canal latéral

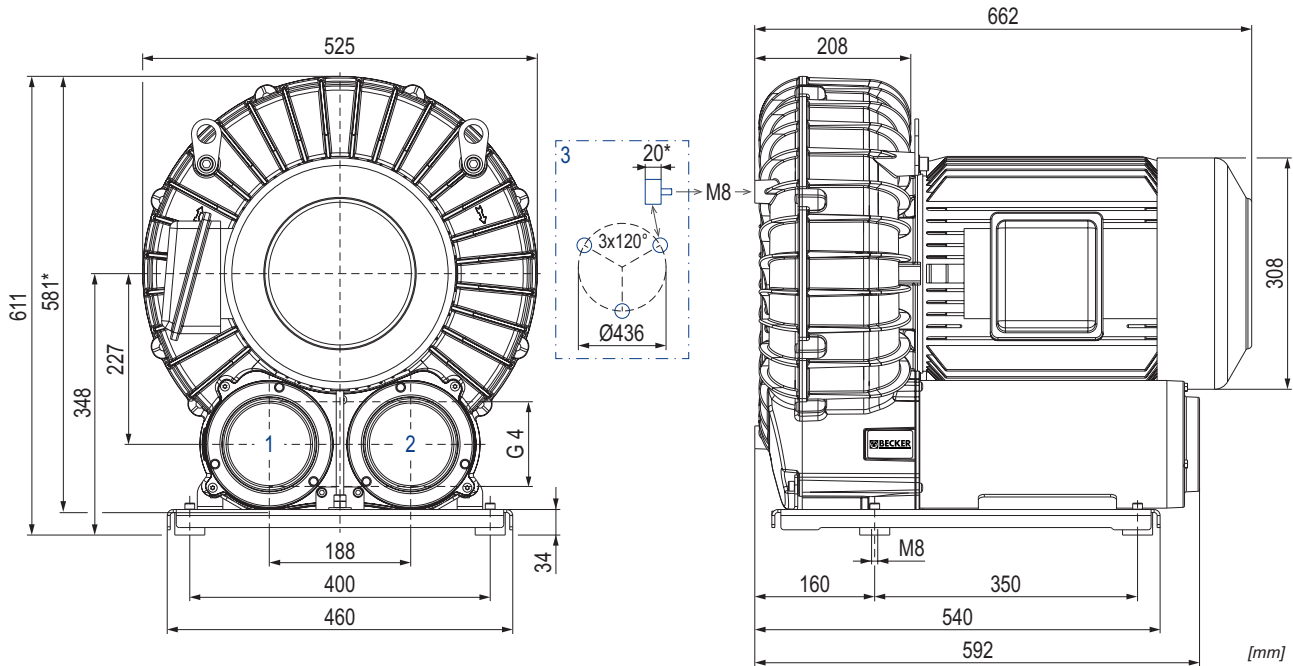
- mono-étagées, refroidies par air, avec pied
- pour le fonctionnement d'un convertisseur de fréquence externe

## Aspiratori a canale laterale

- monostadio, raffreddate ad aria, con piedistallo
- per il funzionamento con un convertitore di frequenza (inverter) esterno

## Bombas de vacío de canal lateral

- una etapa, refrigerado por aire, con pie
- para el funcionamiento con un variador de frecuencia externo



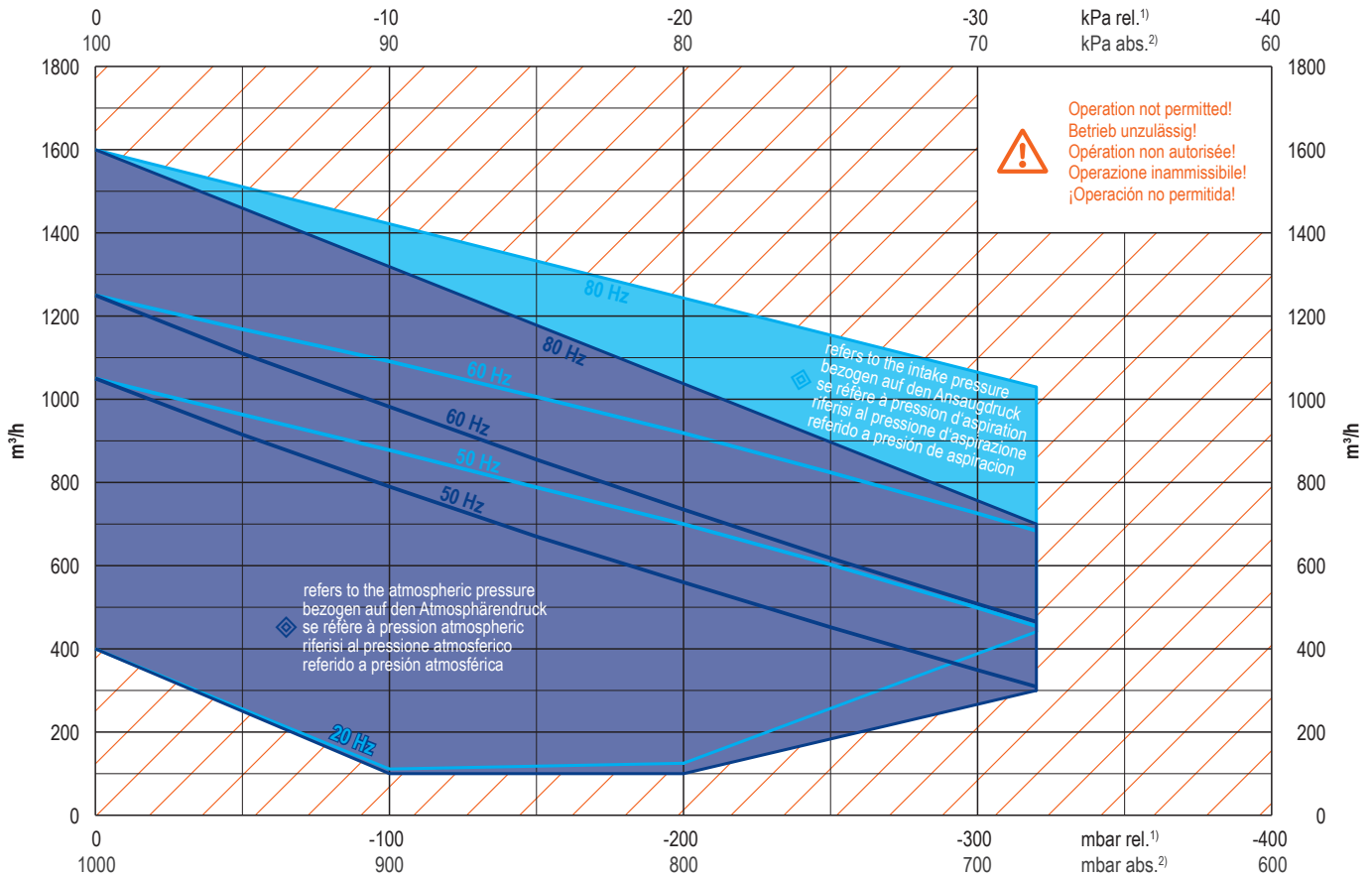
- |   |   |   |
|---|---|---|
| 1 Vacuum connection<br>Sauganschluss<br>Raccord vide<br>Raccordo aspirazione<br>Conexión de vacío | 2 Pressure connection<br>Druckanschluss<br>Raccord pression<br>Raccordo pressione<br>Conexión presión | 3 Rubber buffer position (optional)<br>Gummipufferposition (optional)<br>Position de tampon en caoutchouc (optionnel)<br>Posizione del respingente in gomma (opzionale)<br>Posición del tope de goma (opcional) |
|---|---|---|

m <sup>3</sup> /h max.	mbar rel. max.	Hz	kg	dB(A) <sup>1)</sup>
1600	-320	20-80	188	78.7 (-234 mbar)

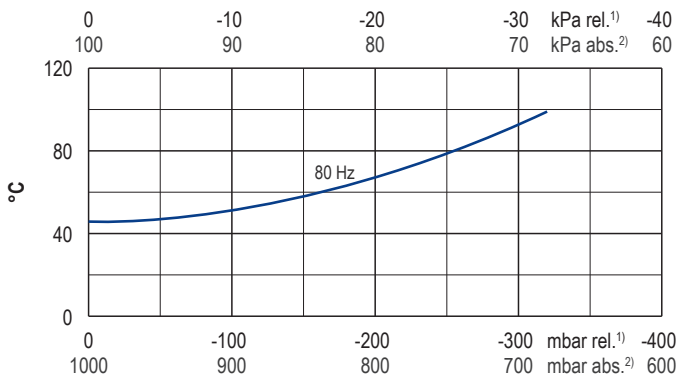
Ⓜ	75 Hz				87 Hz				IP54 • ISO H • PTC	№
	kW	V ±10%	min <sup>-1</sup>	A	kW	V ±10%	min <sup>-1</sup>	A		
3~	26.0	400	4420	48.5	26.0	400	5130	48.0	4391526516905	

- |  |   |   |   |  |
|--|---|---|---|--|
| 1) DIN EN ISO 3744 (KpA = 3 dB(A))<br>interval of 1 m, at medium load, both<br>connection sides piped        | DIN EN ISO 3744 (KpA = 3 dB(A))<br>Abstand von 1 m, bei mittlerer<br>Belastung, beide Seiten abgeleitet | DIN EN ISO 3744 (KpA = 3 dB(A))<br>intervalle de 1 m, à régime moyen,<br>avec dérivation des deux côtés   | DIN EN ISO 3744 (KpA = 3 dB(A))<br>intervallo di 1 m, a medio regime,<br>entrambi i lati derivati   | DIN EN ISO 3744 (KpA = 3 dB(A))<br>intervalo de 1 m, en media carga,<br>derivados de ambos lados             |
| * Device dimensions without<br>pedestal under the silencer,<br>with rubber buffers on the<br>enclosure cover | Geräteabmaße ohne Standfuß<br>unter den Schalldämpfern,<br>mit Gummipuffern am<br>Gehäusedeckel         | Dimension d'appareil sans pieds<br>sous les silencieux,<br>avec tampons en caoutchouc sur<br>le couvercle | Dimensioni del dispositivo senza<br>pedistallo sotto gli insonorizzatori,<br>con respingenti in gomma sul<br>coperchio dell'alloggiamento | Dimensiones del aparato sin pie bajo<br>los silenciadores,<br>con toques de goma en la tapa de la<br>carcasa |
| ▪ Dimensions in mm   | Maßangaben in mm  | Mesures en mm   | Misure in mm  | Dimensiones en mm  |

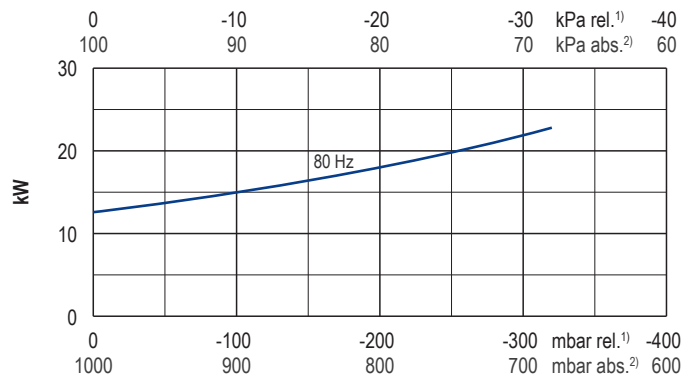
Suction air rate • Saugluftmenge • Débit d'air aspiré • Volume d'aria aspirata • Volumen de aire aspirado



Exhaust air temperature • Ablufttemperatur • Température d'air à l'échappement  
Temperatura dell'aria scarica • Temperatura del aire de escape



Motor shaft power • Wellenleistung • Puissance du moteur axe  
Potenza del motore albero • Capacidad de eje del motor



1) relative relativ relatif relativo relativa  
2) absolute absolut absolu assoluto assoluta

• Reference data Bezugsdaten Référence Riferimento Referencia 1000 mbar, 20°C  
• Tolerance Toleranz Tolérance Tolleranza Tolerancia ±10 %

Variants/Accessories

- with external suction filter  
- without pedestal under the silencers, with rubber buffers on the enclosure cover

Performance data / dimensions can differ  
Combinations on request

Varianten/Zubehör

- mit externem Ansaugfilter  
- ohne Standfuß unter den Schalldämpfern, mit Gummipuffern am Gehäusedeckel

Leistungsdaten / Abmessungen können abweichen  
Kombinationen auf Anfrage

Variantes/Accessoires

- avec filtre d'aspiration externe  
- sans pieds sous les silencieux, avec tampons en caoutchouc sur le couvercle

Données de performance / mesures peuvent différer  
Combinaisons sur demande

Varianti/Accessori

- con filtro di aspirazione esterno  
- senza piedistallo sotto gli insonorizzatori, con respingenti in gomma sul coperchio dell'alloggiamento

Dati di performance / misure possono differire  
Combinazioni su richiesta

Variantes/Accessorios

- con filtro de aspiración externo  
- sin pie bajo los silenciadores, con topes de goma en la tapa de la carcasa

Datos de rendimiento / dimensiones pueden diferir  
Combinaciones a petición